



### III Olimpiada Regional Alevín de Matemáticas

#### PRUEBA 2: INDIVIDUAL

Número	

##### 1) CALCUDOKU .-

El calcudoku es un rompecabezas que consta de una cuadrícula que contiene bloques rodeados por líneas en negrita.

El objetivo es llenar todos los cuadros vacíos para que los números del 1 al 5 aparezcan exactamente una vez en cada fila y cada columna y los números en cada bloque den como resultado de su producto el número que se muestra en la esquina superior del bloque.

15	40	12		
		10		
4		4	60	30
	2			
6				

A la vuelta de la hoja tienes copias del calcudoku por si las necesitas para hacer intentos.



### III Olimpiada Regional Alevín de Matemáticas

15	40	12		
		10		
4		4	60	30
	2			
6				

15	40	12		
		10		
4		4	60	30
	2			
6				

15	40	12		
		10		
4		4	60	30
	2			
6				

15	40	12		
		10		
4		4	60	30
	2			
6				

15	40	12		
		10		
4		4	60	30
	2			
6				

15	40	12		
		10		
4		4	60	30
	2			
6				

15	40	12		
		10		
4		4	60	30
	2			
6				

15	40	12		
		10		
4		4	60	30
	2			
6				

15	40	12		
		10		
4		4	60	30
	2			
6				

15	40	12		
		10		
4		4	60	30
	2			
6				

15	40	12		
		10		
4		4	60	30
	2			
6				

15	40	12		
		10		
4		4	60	30
	2			
6				



### III Olimpiada Regional Alevín de Matemáticas

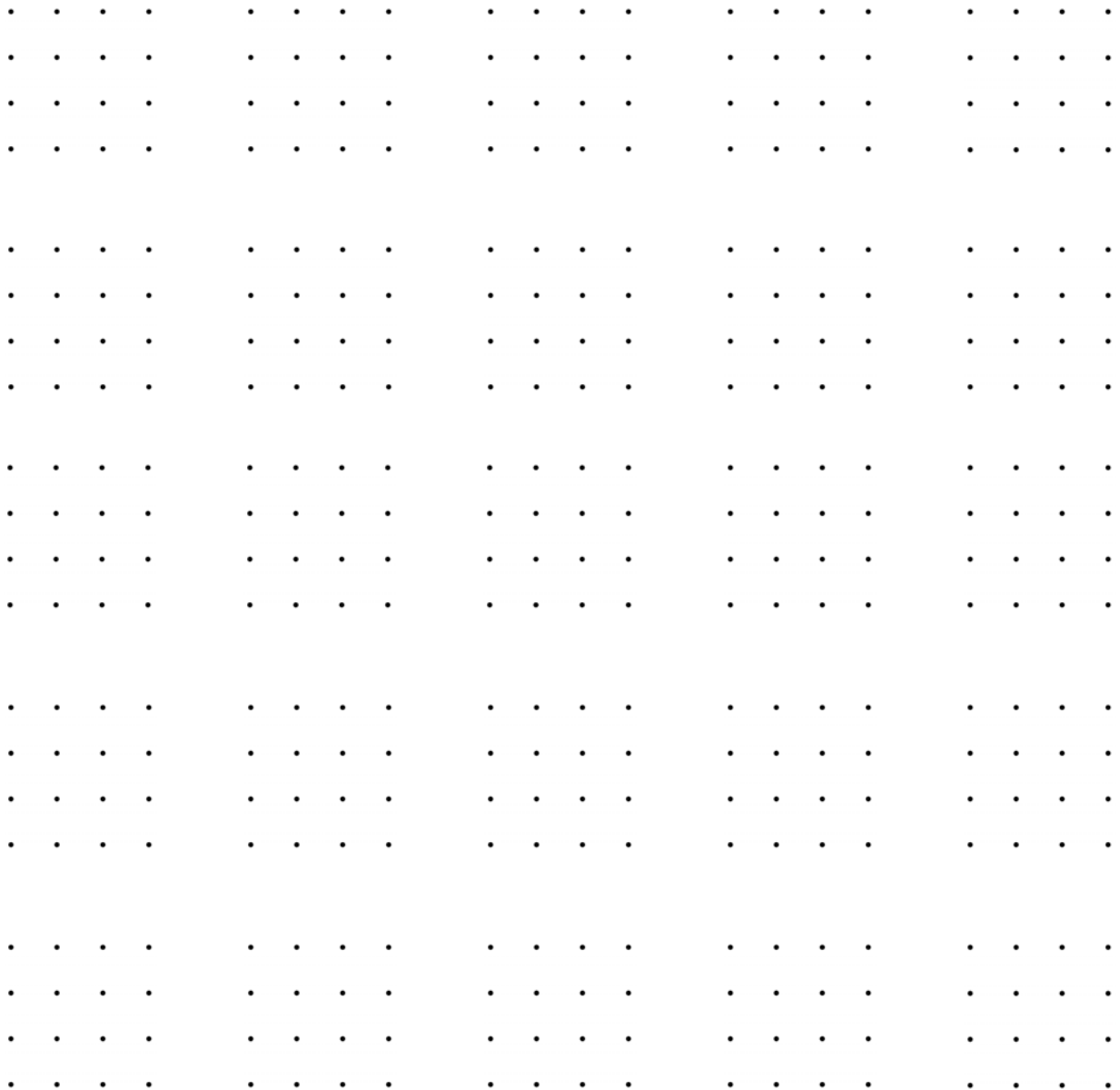
2) ¡¡ CUÁNTOS CUADRADOS !!

Dibuja tantos cuadrados como puedas utilizando los puntos de la siguiente figura:

Número	



Te dejamos aquí varias figuras para que los dibujes.





### III Olimpiada Regional Alevín de Matemáticas

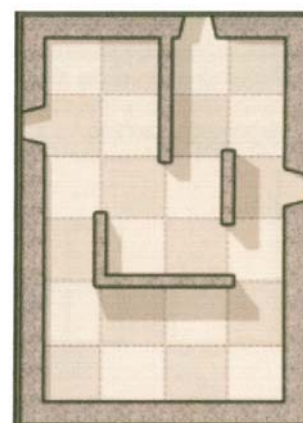
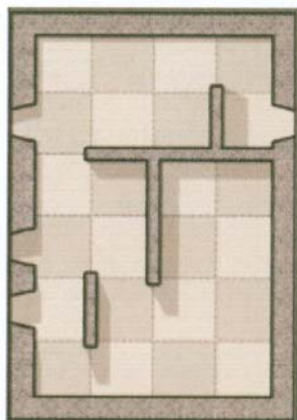
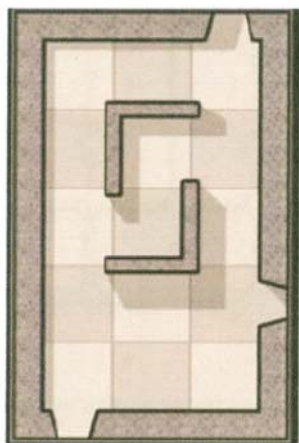
#### 3) ¡¡ CUIDADO DONDE PISAS !! .-

Número	

Indiana de Guzmán está buscando un tesoro en un antiguo castillo de Castilla y León. Tiene que pasar las tres habitaciones que figuran a continuación y para seguir adelante debe seguir las siguientes reglas:

- Tiene que entrar en las habitaciones por una de las puertas y salir por otra diferente.
- Tiene que pisar cada una de las casillas de la habitación y únicamente una vez.

Por favor, ayúdale para que pueda conseguirlo dibujando en cada una de las habitaciones el recorrido que debe realizar.



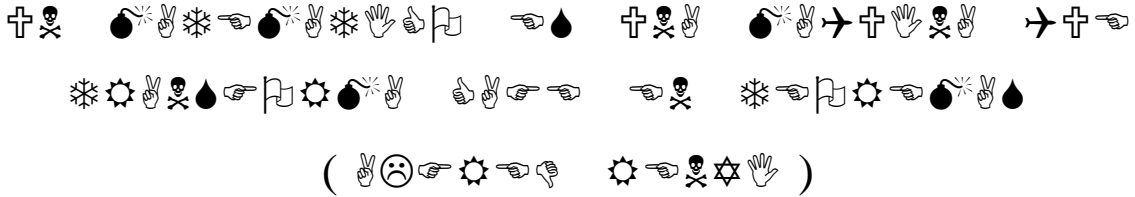


III Olimpiada Regional Alevín de Matemáticas

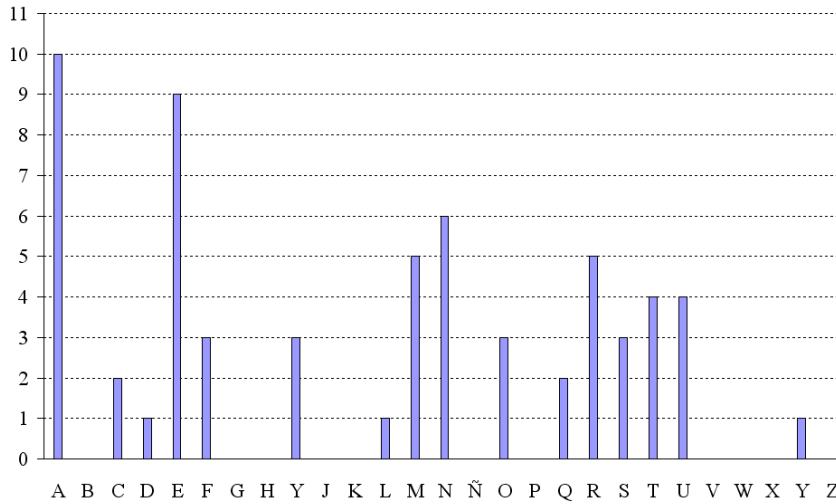
4) MENSAJE AÚN MÁS CIFRADO.-

Table with header 'Número' and two empty cells

En el siguiente párrafo hay escrita una célebre cita del mundo de las matemáticas, junto a su autor. El problema es que cada letra se ha sustituido por un único símbolo, de forma que a símbolos iguales le corresponden letras iguales.



Para ayudarte a descifrar el mensaje, a continuación se presenta un diagrama de barras con las frecuencias de cada letra en el mensaje.



¿Serías capaz de transcribir el mensaje? Escribe a continuación el mensaje y la clave de los símbolos

Box labeled 'MENSAJE' with five horizontal lines for writing the message

Table with 4 columns and 4 rows of symbols for the key